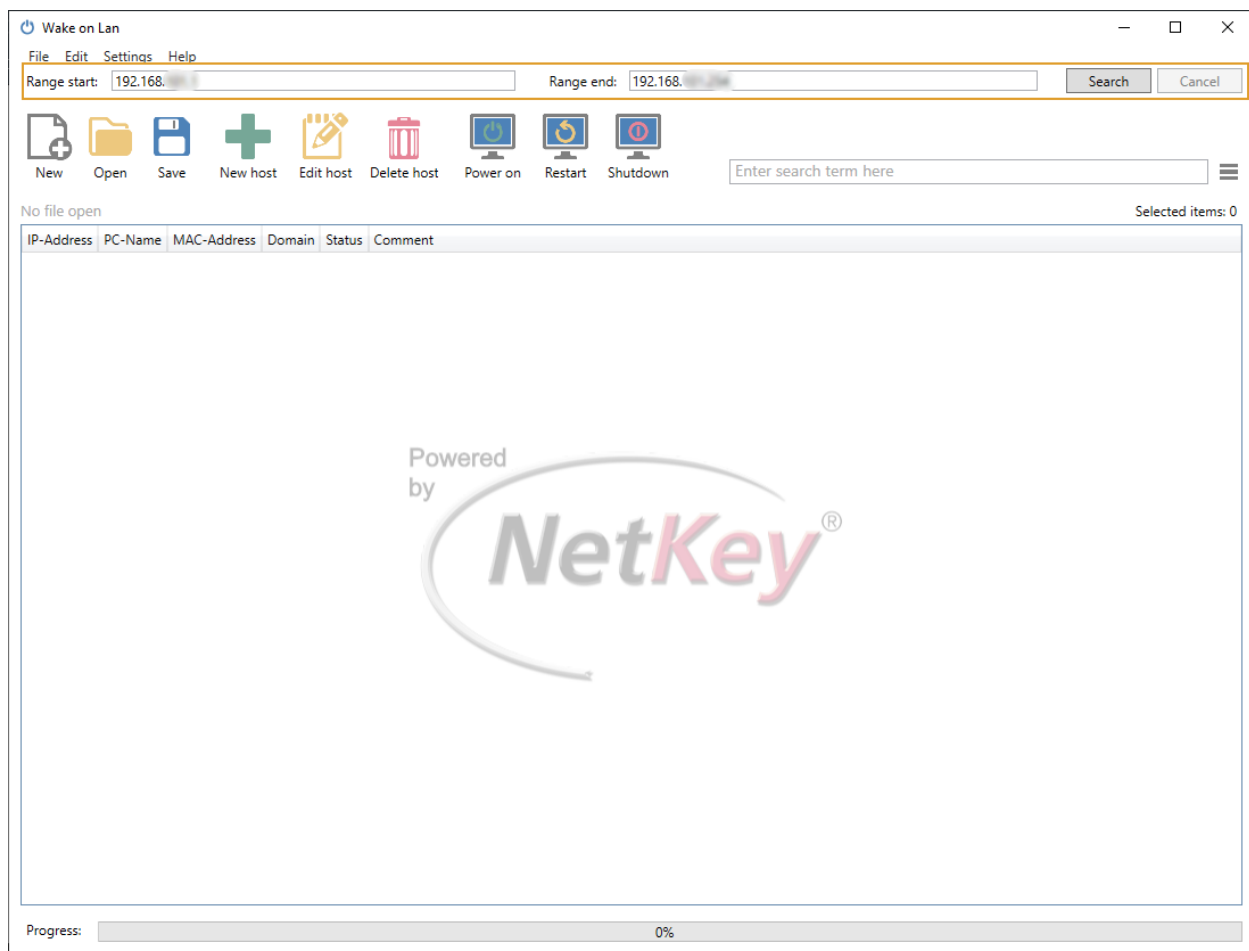


# Erste Schritte mit dem Wake on LAN Tool

## How to WOL

Wie funktioniert das **Wake on LAN-Tool**? Hier erhalten Sie die wichtigsten Hinweise, damit Sie Ihre Geräte erfolgreich wecken oder herunterfahren können.

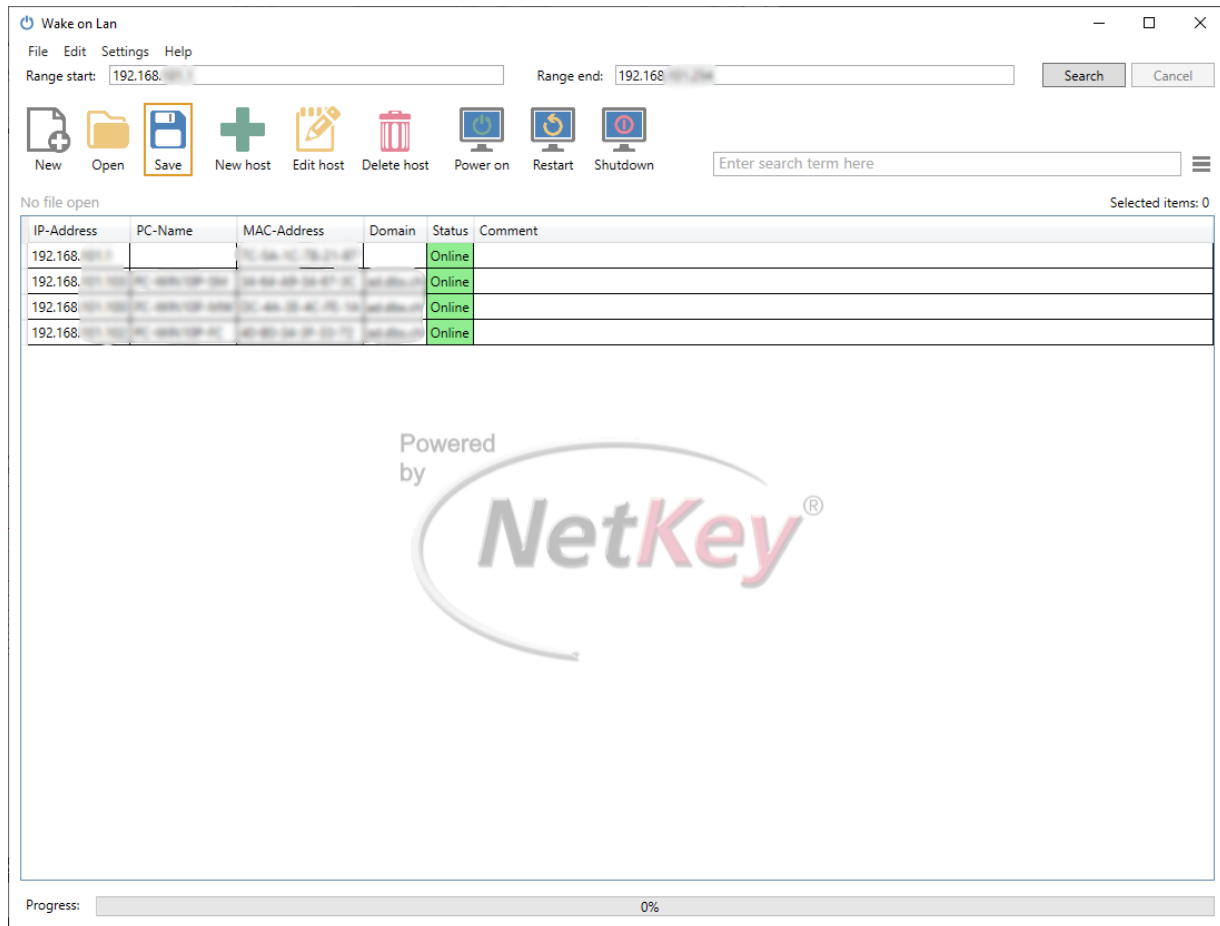
Damit Sie das WOL-Tool nutzen können, müssen Sie zuerst ihre Hosts einpflegen. Dies kann entweder manuell über den „Add Host“ Knopf ausgeführt werden, oder Sie starten den Netzwerkscanner. Der Netzwerkscanner übernimmt automatisch den IP-Range des Computers auf dem das Programm läuft.



*WOL-Tool: IP-Range Erkennung*

## Erste Schritte mit dem Wake on LAN Tool

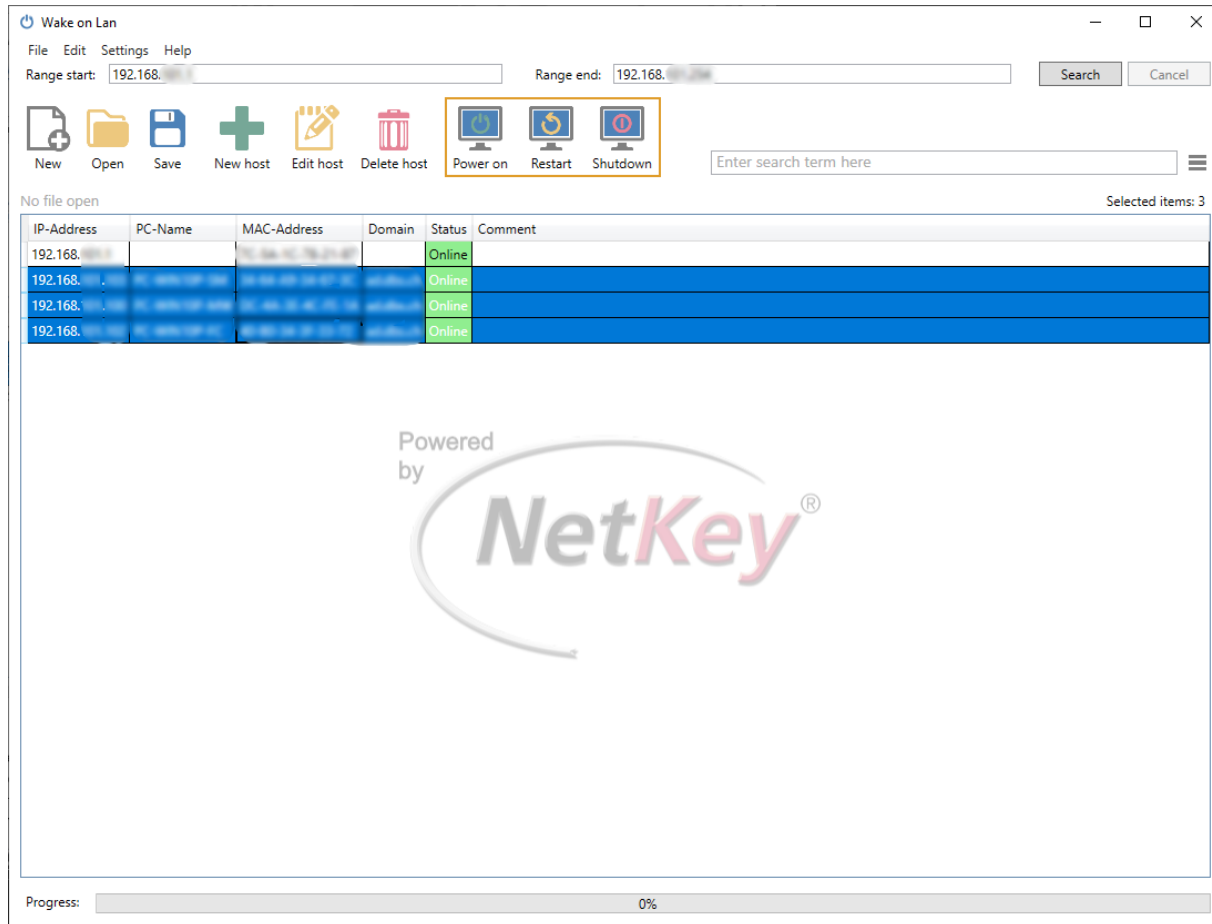
Sobald die Hosts hinzugefügt sind können Sie diese über den „Save“ Knopf oder mit der Tastenkombination Ctrl + S abspeichern.



*WOL-Tool: Hosts abspeichern*

## Erste Schritte mit dem Wake on LAN Tool

Sie können gleichzeitig mehrere Geräte mit Wake on LAN einschalten oder herunterfahren. Mehrere Geräte können mit der Shift- oder der Ctrl-Taste ausgewählt werden. Bereiche können auch mit der Maus markiert werden.



*WOL-Tool: Mehrfach Selektionen & Host Operationen*

Für weitere Infos besuchen Sie unsere [Webseite](#)